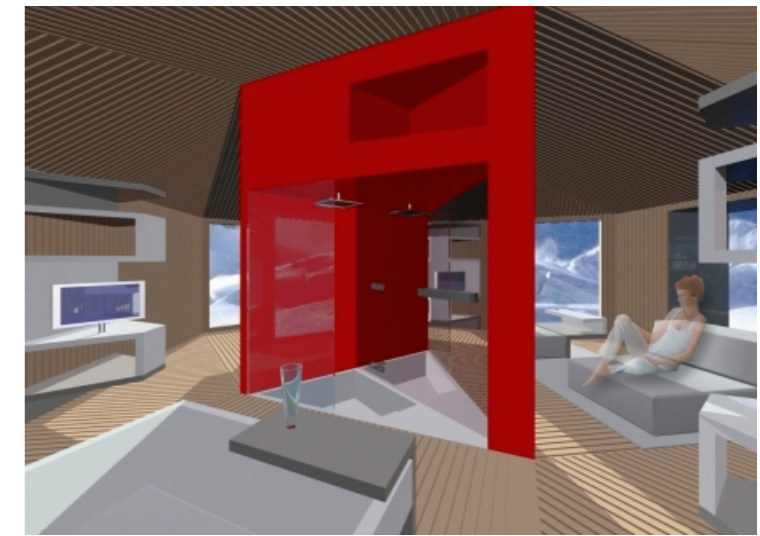
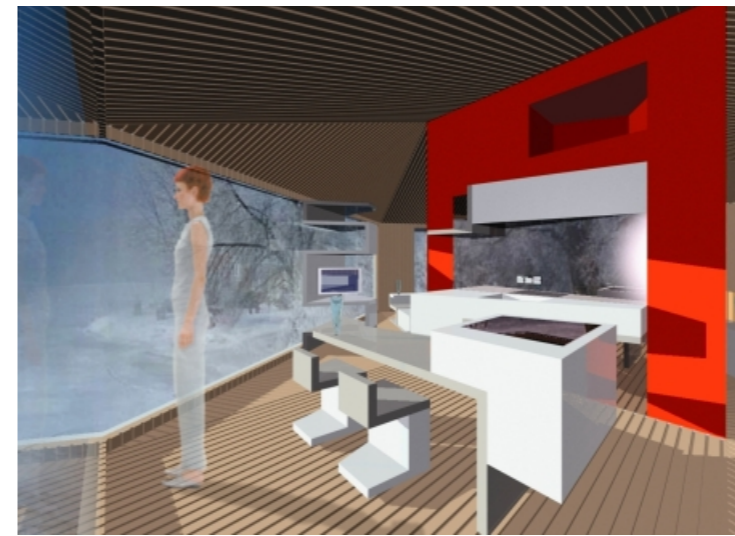


passivhaus-eco⁺



passivhaus-eco⁺
architekturbüro + ökologische, wohngesunde baubetreuung



passivhaus-eco⁺ living+
mobiles, innovatives wohnmodul

in der zukunft werden flexibilität und mobilität, ohne den verzicht auf eigene individualität, einen noch größeren stellenwert einnehmen. bei immer knapper werdenden ressourcen sollte großer wert auf die reduzierung von volumen und auf energieeinsparung gelegt werden. gefragt ist eine industrialisierte massenfertigung in einem leichtbausystem statt massenfertigung. die antwort auf die steigenden anforderungen im wohnbereich ist eine individuelle, energieautarke und industriell vorgefertigte wohneinheit, die an verschiedenen orten, den zukünftigen anforderungen entsprechend, eingesetzt werden kann. ein individuelles und variables wohnkonzept mit vielseitigen unterschiedlichen ausstattungs-möglichkeiten bietet hohe funktionalität und flexibilität im ausbausystem. die barrierefreiheit, eine offene grundriss-gestaltung und die einfache bedienbarkeit der technik ermöglichen einen hohen und zukunftsweisenden wohnkomfort bis ins hohe alter. ein modul kann für sich alleine stehen, aber auch jederzeit bei bedarf erweitert werden und zu ganzen gebäudekomplexen zusammengefasst werden. durch die multifunktionalität der module können unterschiedliche nutzungsmöglichkeiten wie wohnen, arbeiten und freizeit miteinander verbunden werden. das living+ modul kann auch als wochenendhaus, temporäre wohnstätte, schutzhütte, studentenunterkunft, übergangswohnung, atelier- und ausstellungspavillion oder als info-stand und bar auf öffentlichen plätzen dienen.

die sehr kompakte, geometrische und kristallähnliche gebäudeform hat ein optimales A/V-verhältnis, was zu einer hohen steifigkeit, windbelastbarkeit, materialreduzierung, gewichts- und kostensparnis führt. das leichte holzbausystem besitzt eine sehr gute innovative wärmedämmung, wodurch ein extrem niedriger heizenergieverbrauch erzielt werden kann. die einfache transportfähigkeit der gesamten einheit mit einem hubschrauber oder einem lkw und kran ermöglichen einen problemlosen standplatzwechsel. nachverdichtung in ballungszentren und megastädten auf nicht genutzten industrieflächen und flachdächern schaffen eine kleine oase jenseits des massenwohnungsbaus. das passivhaus-modul wird durch eine hochenergieeffiziente haustechnik ergänzt und zeichnet sich durch seinen extrem geringen energieverbrauch und niedrigen unterhaltskosten aus. eine kontrollierte wohnraumlüftung mit hoher wärmerückgewinnung sorgt für permanent frische pollenfrei luft ohne geruchs- und schadstoffe. eine kleinstwärmepumpe liefert die energie zur warmwasserbereitung und zur beheizung. ein drehlager am boden ermöglicht immer eine optimale südausrichtung, um die passiven solarerträge zu erhöhen. der gesamte energiebedarf für warmwasser, heizung, lüftung und hilfsstrom kann zudem optional über eine photovoltaikanlage erzeugt werden.